

S **PIE SOPORTE BASE / MOUNTING SUPPORT /**
PIED SUPPORT BASE / ОПОРНАЯ СТОЙКА



РУ

ОБЩИЕ ХАРАКТЕРИСТИКИ:
 Опорная стойка используется для установки центробежных вентиляторов низкого давления на плоские поверхности.

EN

GENERAL FEATURES:
 Support to be fixed in low pressure centrifugal fans over flat surfaces.

FR

CARACTERISTIQUES GÉNÉRALES:
 Pied support pour fixer les ventilateurs centrifuges de basse pression à surfaces plates.

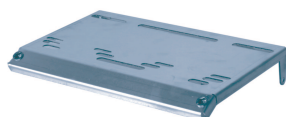
DE

ALLGEMEINE MERKMALE:
 Stützfuß zur Befestigung von Niederdruck-Radialventilatoren auf ebenen Oberflächen.

DESCRIPCIÓN / DESCRIPTION /
DESCRIPTION / ОПИСАНИЕ

Модель	Применимый
S 19/25	BD-BD3V-BDE-BDR-BV 19/19
S 28	BD-BD3V-BV 25/20, BD-BD3V-BDE-BDR-BV 25/25
S 33	BD-BV 28/21, BD3V, BDE-BV 28/28
S 39/47	BD-BV 33/25, BD-BD3V-BDE-BV 33/33
	BDE-BV 39/39 BV 47/47

TM **SOPORTE TENSOR MOTOR / BELT TENSIONING DEVICE /**
ОПОРНОЕ НАТЯЖНОЕ УСТРОЙСТВО ДЛЯ РЕМНЕЙ



РУ

ОБЩИЕ ХАРАКТЕРИСТИКИ:
 Затягивает ремни и, таким образом выполняет функции опоры электродвигателя. Используется для установки центробежных крышных вентиляторов.

EN

GENERAL FEATURES:
 Belt tensioning device to be fitted in low pressure centrifugal fans.

FR

CARACTERISTIQUES GÉNÉRALES:
 Support Moteur avec tendeur de courroie pour ventilateurs centrifuges à basse pression.

DE

ALLGEMEINE MERKMALE:
 Motoraufnahme mit Riemenspanner für Niederdruck-Radialventilatoren.

DIMENSIONES / DIMENSIONS /
ENCOMBREMEN / РАЗМЕРЫ, ММ

Модель	Длина	Ширина	Высота
TM 251	250	232	42
TM 25	250	303	42
TM 281	250	267	55.5
TM 28	250	332	55.5
TM 331	270	312	56.5
TM 33	270	398	57
TM 39	300	475	62
TM 47	344	558	62

DESCRIPCIÓN / DESCRIPTION /
DESCRIPTION / ОПИСАНИЕ

Модель	Применимый
TM 251	BV 19/19, BV 25/20
TM 25	BV 25/25
TM 281	BV 28/21
TM 28	BV 28/28
TM 331	BV 33/25
TM 33	BV 33/33
TM 39	BV 39/39
TM 47	BV 47/47